

環境教育 「まず、今できることから」

歴史に学ぶ

発行所：地域環境活性化協議会
 編集者：代表幹事 高橋 賢一
 連絡先：市民活動支援センター
 尾張旭市澁川町三丁目5番地7
 (澁川福祉センター内)
 TEL 0561-51-2878



▲ 天狗湖山頂より海坂
7200m まで

白神山地はほぼ
原生の姿をとどめ
なすは面積のつた林
が存存をします。
これは世界最大級
の白神山地は800
0年前からその姿
を変えずにいます。
人為的な影響をほ
んど受けていない林
態である事が評価
ゆき世界自然遺産
産に登録される。

面、木原生林

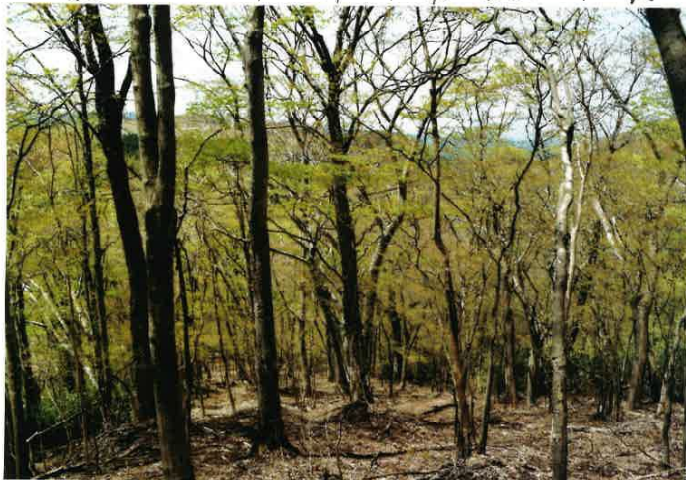
豊田市の桶岡
井山

樹齢三百年
を越えるフナ
原生林がここにあ
る。ほかにカエデ
やエミツガなど
の大木も遊歩道
が整って大自然
の息吹を感じる
ことができる。スホ
ト。

フナの原生林



▲ この春の場所です。少しづつ一人独占しました。
冬の原生林です。少しづつ



標高1000mを越える
天童三河国定公園
の一角にあり、県下では
二か所しかない貴重な
厚生林です。
樹齢三百年を越える
フナをはじめカエデ、エミ
ツガなどの大木が茂り遊歩
道を利用して気軽に森
林浴を楽しめます。
とくに秋はフナの新葉が
美しく、神秘的な風景
を描いてくれます。
例年は10月中旬から下
旬頃が紅葉の見頃です。
冬の寒さの厳しい12月中
旬以降になると、木々が
真白に色づいて美しい、樹
氷を見ることが出来る。

成長が速
く木材とし
て、狂いが大
きく腐りや
すい、フナや
杉など、皆
伐され、や
やこきを
戦後復興
の建設用材
として植林
されました。
現在はフナ
が大切に保
持されています。
時代はなり
貯水能力と大
切な水浄化の
役割と効果の
動物産の生
熊系の維持
のための森林
なのです。



▲ トライククラ
面の木駐車場5月の風は心も優しく

